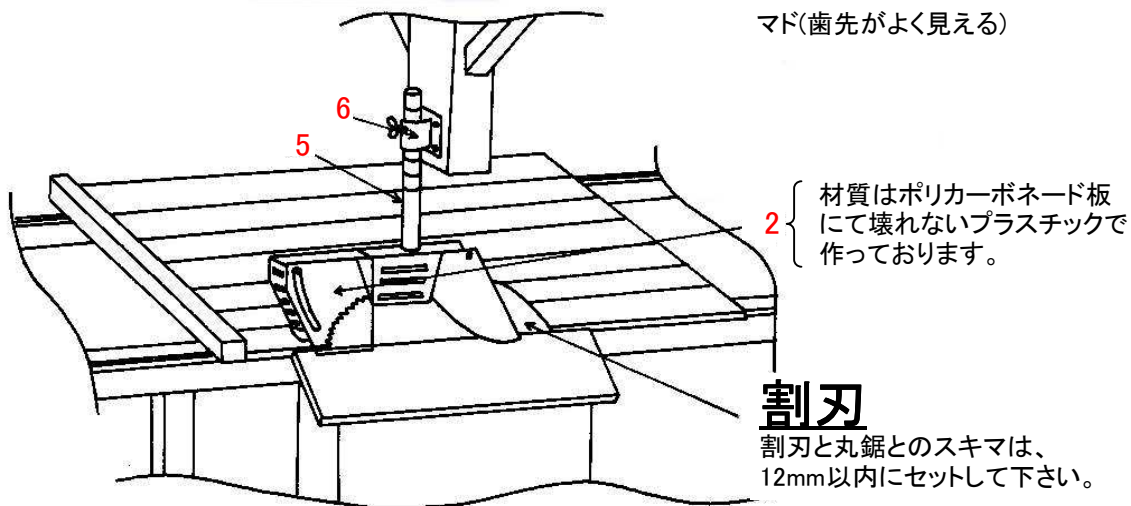


# 木材加工用丸鋸安全カバー

## 取り扱い説明図

SE-16・20型

労働省検定合格番号  
D-032



- A, 取付メタル **6** は、5/16ボルト4本にて、天井からの柱に固定してください。
- B, 取り付ける昇降盤の丸鋸、又はチップソーの中心より30mm後に **5** パイプがくるように天井からの柱を調整するか、昇降盤を動かして下さい。(20型は0mmにセット)
- C, **5** パイプに溝が切っておりますから、1番上の溝に **6** メタルのチョウねじを入れて下さい。
- D, **2** のプラスチックカバーの中心に赤線がありますから、鋸と赤線を合わせた後に **6** のセットボルトで締付けてください。(M8 2本)
- E, 鋸を取り替える時は、**6** メタルのM8ボルトを2本ゆるめた後、チョウねじをゆるめてカバー全体をあげて下さい。

- 注**
1. 定盤とカバーの下端とは、0mmにして取付けてください。
  2. 取付が済んだ後、いきなり廻さないで、プラスチック下端と鋸が接触しないかよく確認してください。

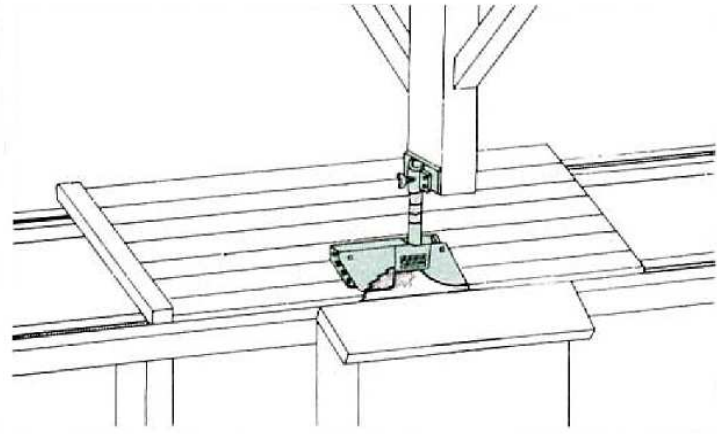
# 取付方法

## SE型

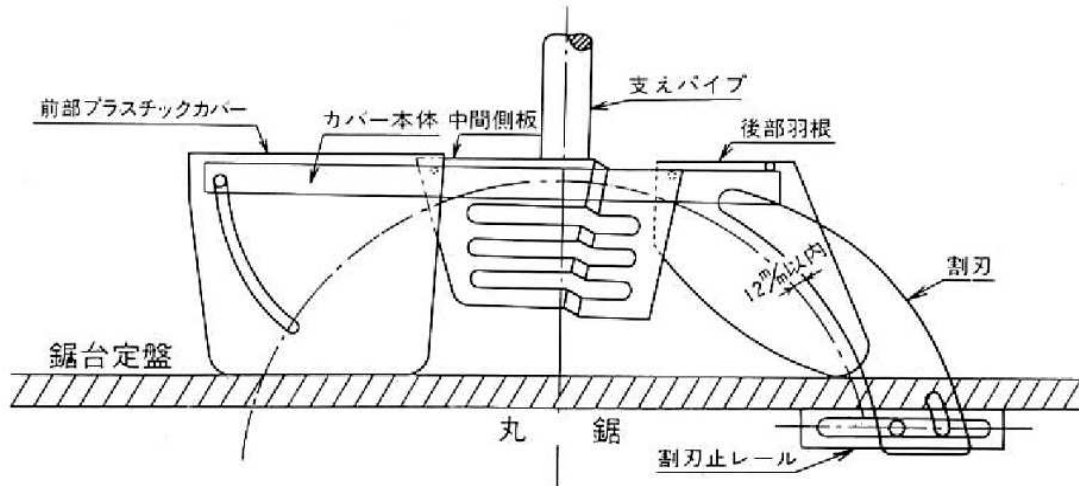
上部より吊り  
下げて取付

### ※注意

- ・SB型、SE型の天井より降ろす柱は支えを2本以上入れて、必ずしっかり固定して下さい。
- ・天井より降ろす柱は商品に含まれておりません。お客様でご用意頂くようお願い致します。
- ・ダブルナット箇所は必ずボルトを締めた後、ナットを締付けて下さい。



☆使用する丸鋸が16"(405mm)以上で  
たて挽きの時は割刃を併用下さい。(本社製品D型)



### ※注意

- ・定盤とカバーの下端とは0にセットして下さい。
- ・取付けが済んだ後すぐには廻さず、プラスチックと鋸が接触しないかよく確認して下さい。



姫路

寺西工業株式会社