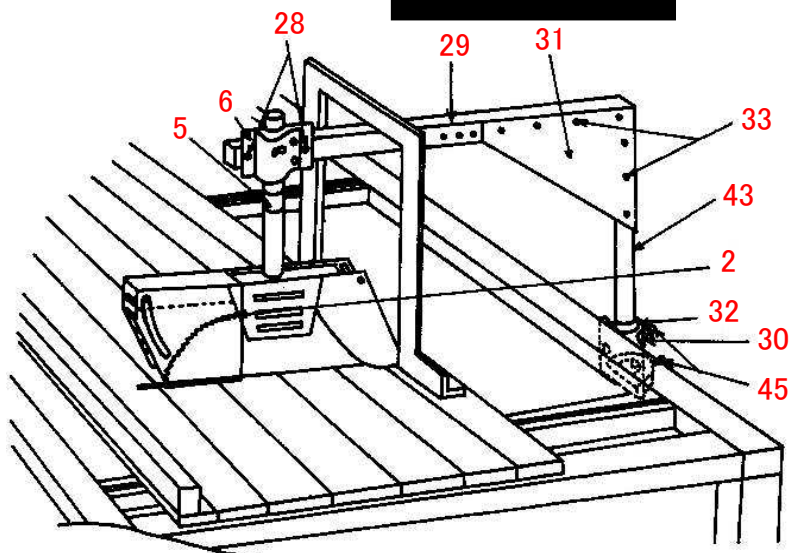


# 木材加工用丸鋸安全カバー

## 取り扱い説明図

SF-16・20型

労働省検定合格番号  
D-032



- A, 取付メタル 30 は、43 のパイプが垂直になるよう5/16ボルト2本で柱に固定して下さい。
- B, 取り付ける機械の丸鋸の中心より30mm後に 5 パイプがくるように、29 ・ 31 の孔を選んでください。(20型はパイプと鋸の中心が0mmにセットします。)
- C, 5 パイプに溝が切っておりますから、1番上の溝に 6 メタルのチョウねじを入れて下さい。
- D, 2 のプラスチックカバーの中心に赤線がありますから、鋸と赤線を合わせた後に 6 のセットボルトで締付けてください。(M8 2本)
- E, 45 ・ 33 ・ 28 部のボルトを完全に締付けて下さい。
- F, 万一、45 のボルトがゆるんでも、カバー全体が落ちないよう 32 のカラーを締付けて固定して下さい。
- G, 鋸を取り替える時は、6 メタルのM8ボルトを2本ゆるめた後、チョウねじをゆるめてカバー全体をあげて下さい。

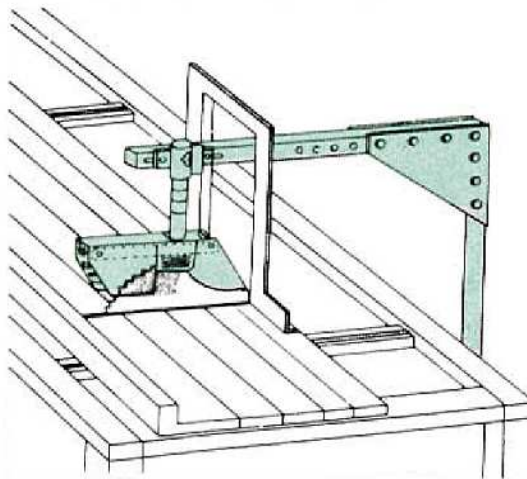
- 注**
- 1. 定盤とカバーの下端とは、0mmにして取付けてください。
  - 2. 取付が済んだ後、いきなり廻さないで、プラスチック下端と鋸が接触しないかよく確認してください。

# 取付方法

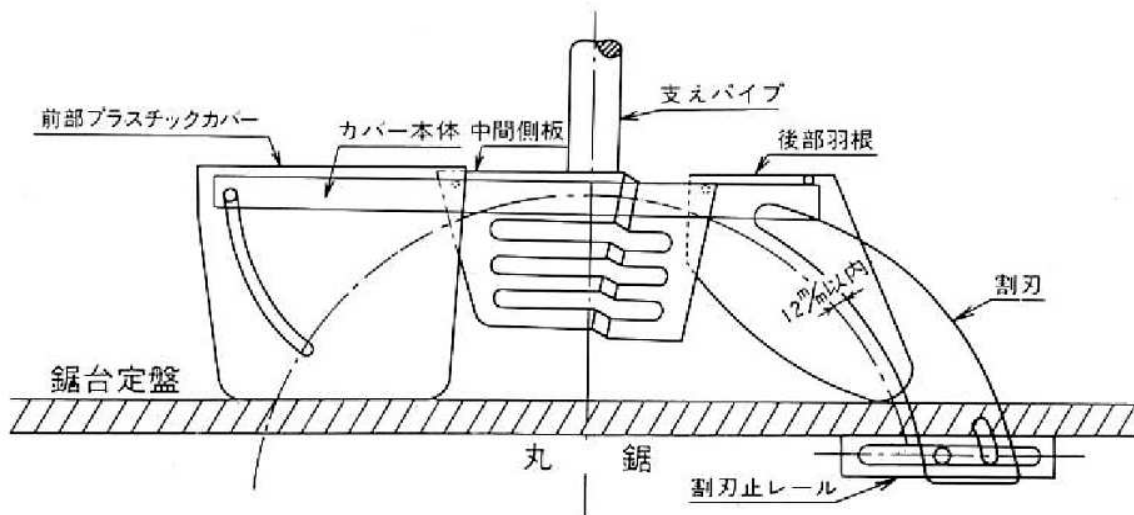
## SF型 例5

横切機後の  
柱又はアング  
ルに取付

16"20"用鳥居  
あります。



※注意  
・ダブルナット箇所は必ずボルトを締めた後、  
ナットを締付けて下さい。



※注意  
・定盤とカバーの下端とは0にセットして下さい。  
・取付けが済んだ後すぐには廻さず、  
プラスチックと鋸が接触しないか  
よく確認して下さい。